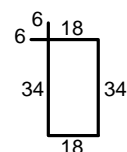
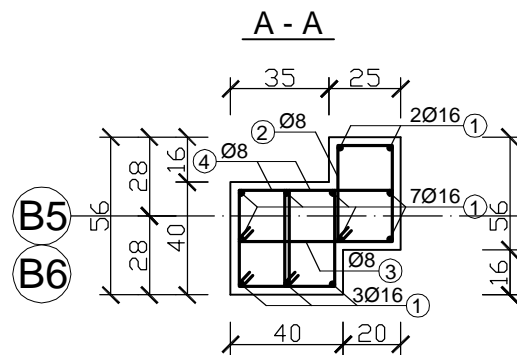
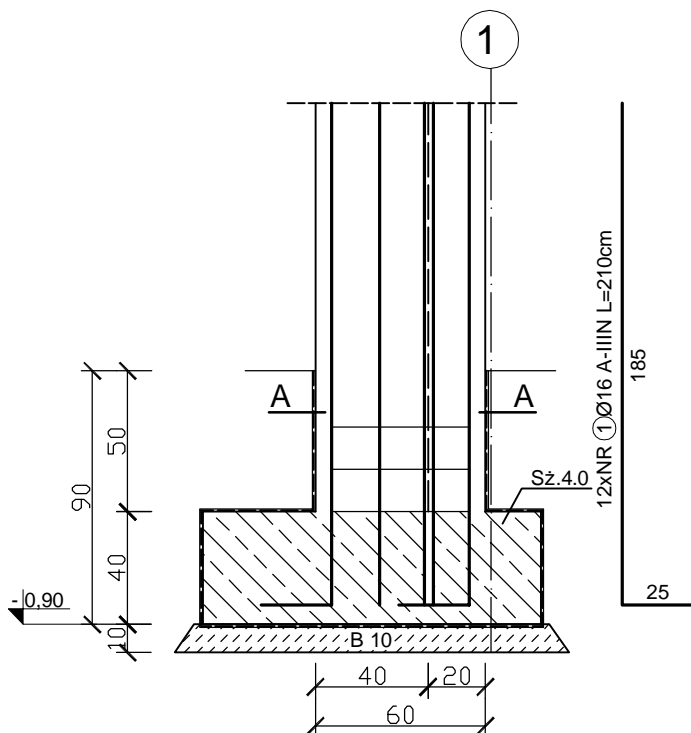


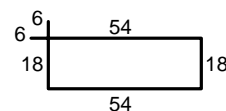
# Elementy monolityczne: Sz.0.0.5

szt. 1

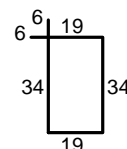
Skala 1:25



2x4NR ②Ø8 A-IIIN co 15cm L=116cm



4xNR ③Ø8 A-IIIN co 15cm L=156cm



4xNR ④Ø8 A-IIIN co 15cm L=118cm

## ZESTAWIENIE STALI: Sz.0.0.5

Poz.	Stal		Długość [cm]	Ilość [szt.]			Długość łączna [m]	
	A-0	A-IIIN		ilość [szt.]	elementów	ogólnie [szt.]	A-IIIN (Ø8)	A-IIIN (Ø16)
1	-	16	210	12	1	16	-	33,60
2	-	8	116	4	1	4	5,28	-
3	-	8	156	4	1	4	4,64	-
4	-	8	118	8	1	8	9,44	-
Długość wg średnic [m]							19,36	33,60
Masa 1 mb pręta [kg/mb]							0,395	1,58
Masa łączna wg średnic [kg]							7,65	53,09
Ogółem [kg]							60,74	

## UWAGA:

- Izolacja fundamentów:
  - pozioma: 1x papa termozgrzewalna
  - pionowa: 2x dysperbit
- Pręty nr ① należy zakotwić w stopach Sf-4.0.

Beton: B 25  
Stal: RB-500 (A-IIIN)  
St0S (A-0)

PROJEKT INKUBATORA PRZEDSIĘBIORCZOŚCI Z  
INFRASTRUKTURA  
GMINA DEBRZNO, WIEŚ CIERZNIĘ  
dz.nr 498/16

**COLOSSEUM**  
pracownia projektowa  
KONSTRUKCJE BUDOWLANE

Bud. A  
Bud. B  
Rys.  
/K

1: 25

autor:  
mgr inż. Zbigniew Słowinski  
UAN/8346/812/87

opracowała:  
inż. Magdalena Stebelska

sprawdził  
mgr inż. Jerzy Racki  
UAN/7342/1183/94

Grudzień 2009

pracownia projektowa "COLOSSEUM" 76-200 SZUPSK UL.TUWIMA 3A/3 TEL./FAX 0-59 8413612

Elementy monolityczne: Sz.0.0.5